



## L'ENTPE a fait sa rentrée climat

La rentrée climat est un événement fédérateur qui consiste à organiser la Fresque du climat dans les établissements de l'enseignement supérieur durant l'année scolaire. L'ENTPE a souhaité s'inscrire dans cette démarche notamment dans le cadre du cours "Ecologie et environnement" des étudiants de 1ère année.

Ainsi, Bernard Clément, responsable du département "Ville et environnement" de l'ENTPE et Alexandre Chevallier, ingénieur de l'ENTPE (promo 65), particulièrement sensible au sujet de la prise en compte des enjeux de la transition écologique dans les formations de l'ENTPE (découvrez le résumé de son travail de fin d'étude), ont piloté cette rentrée climat en proposant 2 temps forts.



## /// La fresque du climat - 16 novembre 2020

La Fresque du climat est un jeu de 42 cartes pour expliquer les **causes et conséquences du changement climatique**. C'est un outil d'**intelligence collective**, fédérateur et innovant sur le plan pédagogique.

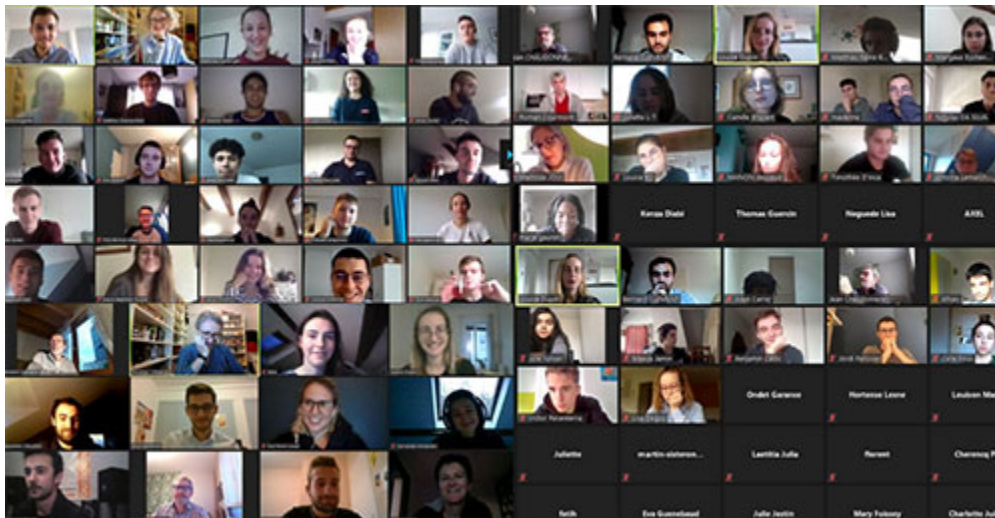
L'atelier a une véritable valeur de formation, et est basé sur les **connaissances scientifiques les plus rigoureuses (rapports du GIEC)**.

En octobre dernier, une équipe composée d'étudiants, enseignants, doctorants, anciens élèves et personnels administratifs volontaires de l'ENTPE ont ainsi été formés à la Fresque du climat pour en devenir animateurs.

L'atelier était programmé le 16 novembre, et actualité oblige, il été proposé **en mode virtuel aux 206 étudiants de 1ère année du cursus ingénieur**. Un challenge de 3h30 de jeu à distance en petits groupes suivi d'un debriefing.



### **/// Quelques retours d'étudiants suite à la fresque du climat**



"Un format plus ludique qu'un cours, intéressant et qui permet de prendre du recul."

"Permet d'avoir une vision d'ensemble sur un projet complexe et qui montre que ce n'est pas qu'une question d'experts."

"Une bonne manière de présenter et de sensibiliser sur les causes et les conséquences du dérèglement climatique."

"J'ai appris des choses, c'était super intéressant ! Mais ça fait peur : on se rend compte de la réalité des choses et des liens que je ne faisais pas nécessairement entre causes et effets."

"Des causes inconnues et des sujets plus complexes que je ne l'imaginais."

"Très déstabilisant. On mesure aujourd'hui les conséquences de 1ères causes lointaines et leurs impacts très larges."

"Nous sommes sur un équilibre instable."

"Je me sens plus averti sur les enjeux pour demain."

"Le temps de la sensibilisation est passé, il faut agir."

"On est à la fois la cause et la conséquence du système."

"Il faut parfois forcer l'inconfort."

## **/// Une conférence sur l'énergie - 20 novembre 2020**

Pour conclure cette rentrée climat, les étudiants de 1ère année ont pu suivre une conférence sur l'énergie proposée par 2 membres d'**Avenir climatique** :



**AVENIR CLIMATIQUE**  
PARLONS CLIMAT AVEC ÉNERGIE !

- Fanny Rodier, actuellement en thèse à l'INRAE Grenoble sur le thème "*Quelle transition écologique et solidaire dans les Contrats de transition écologique à l'heure de l'anthropocène ? Etude de 3 cas de territoire en montagne*"

- Alexandre Chevallier, ingénieur de l'ENTPE, promo 65

2h de conférence et d'échanges avec les étudiants sur les thèmes suivants :

- **Qu'est-ce que l'énergie ?**
- **Comment fonctionne le système climatique et quelles sont les conséquences actuelles ?**
- **Quels sont les leviers d'action individuels et collectifs ?**

Puis Nina Fasse, ingénieur de l'ENTPE (promo 65) actuellement animatrice développement durable et responsabilité sociétale à l'ENTPE dans le cadre d'un service civique, a présenté **les actions menées sur le campus de l'ENTPE**, et a invité les étudiants à s'exprimer sur leurs idées et sur des propositions de pistes d'amélioration.