



CONCOURS PHOTO

Prix Jeune regard décalé
sur la pathologie **2019**



Concours photo AQC 2019 : 1er prix de la catégorie étudiant pour l'ENTPE

Encore un succès pour la 14e édition du concours photo AQC (Agence qualité construction), grand rendez-vous annuel des amateurs de photographies et de pathologies dans la construction.

Après l'examen des **416 clichés reçus** (330 clichés en 2018), le jury, composé de **professionnels du bâtiment et d'un photographe**, a désigné et récompensé :

- 3 lauréats pour la catégorie générale,
- 3 lauréats pour la catégorie étudiant à titre individuel,
- 2 établissements d'enseignement au titre du prix pédagogique.

Le 1er prix de la catégorie étudiant revient à Andréa MALET, pour la candidature en équipe de l'ENTPE.

Sur ce cliché on distingue des coulures de rouille en façade, sous-faces et au niveau des bandeaux des balcons. De plus, les ancrages des gardes-corps sont altérés (©

Andréa Malet / AQC).





CONCOURS PHOTO

Prix Jeune regard décalé sur la pathologie 2019

CATÉGORIE
ÉTUDIANT



Andréa MALET
Premier Prix

Équipe ENTPE - Université de Lyon

Coulures de rouille en façade, sous-faces et bandeaux des balcons. Ancrages des gardes corps altérés.



Théo DUSANG
Deuxième Prix

ENSA Nancy

Fissures importantes des murs du bâtiment dues à un tassement différentiel du terrain.



Antoine FORTINEAU
Prix Spécial du Jury

CFA Design et Innovation - Nantes

Entaille réalisée dans l'entrait de la charpente pour que le volet puisse s'ouvrir entièrement.



Xavier POTIER
ENTPE - Université de Lyon

Fissure verticale issue d'un défaut de liaison entre poteau en béton armé et voile de refend.



Antoine PERRIN

FST Églétons - Université de Limoges
Chute de l'auvent d'un magasin, en rapport avec un défaut de conception et/ou réalisation de sa fixation.



Armand BERRIAUD

ENSTIB - Université de Lorraine
Condensation très importante sur le plafond et les murs de cette salle de bains suite à un défaut de ventilation et d'isolation.



Louise Astrid STAMMLER

Équipe ENTPE - Université de Lyon

Soulèvement et casse du carrelage suite aux mouvements du sol ou du support.



Alban LOISEAU

ENTPE - Université de Lyon
Déformation du sol depuis la sécheresse de 2003 sur une maison rurale des années 1950 construite sur un sol argileux.



Ozkan SARMAK

Lycée Heinrich-Nessel
Académie de Strasbourg
Cloquage du revêtement d'un mur suite à une infiltration d'eau sous le revêtement.



Enzo LEVY

Équipe ENTPE
Université de Lyon
Fissurations des murs d'une maison construite sur un sol argileux, suite à une mauvaise étude de sol.



Aliona SAULNIER

Équipe ENTPE

Université de Lyon
Absence d'entretien de la façade d'un immeuble, dégradation de l'enduit qui recouvrait la structure en pierre.



Victor BRINKMANN

Lycée Heinrich-Nessel

Académie de Strasbourg
Raccordement de la chaudière au conduit d'évacuation avec un simple papier aluminium, l'ensemble étant tenu avec du fil de fer barbelé.



Allan PETIT

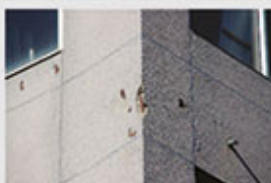
ENSA Nancy

Défaut de jonction des toitures de deux maisons mitoyennes, entraînant une infiltration des eaux pluviales et une dégradation des enduits de façade.



Alexis CORRE

Équipe ENTPE - Université de Lyon
Dégradation du béton des nez de balcon par corrosion des armatures.



Clément SERRA

ENTPE - Université de Lyon
Défaut d'enrobage du ferrailage du béton armé en façade d'immeuble, qui s'est oxydé.

L'ensemble des photos distinguées chaque année par ce Concours est disponible sur le site Internet de l'AQC, rubrique "Nos Ressources".